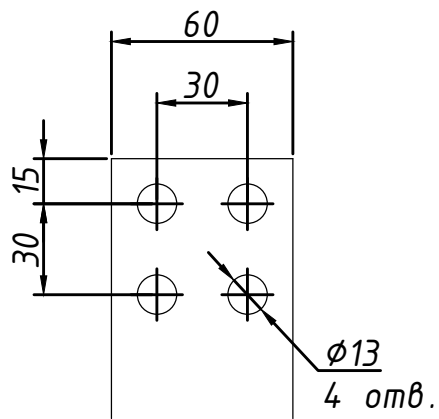
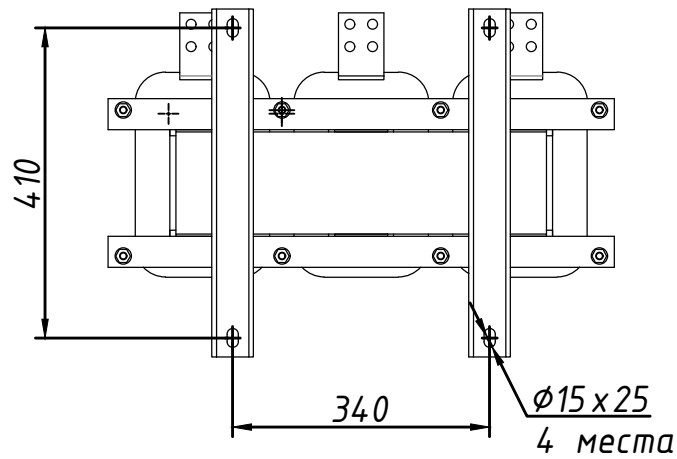
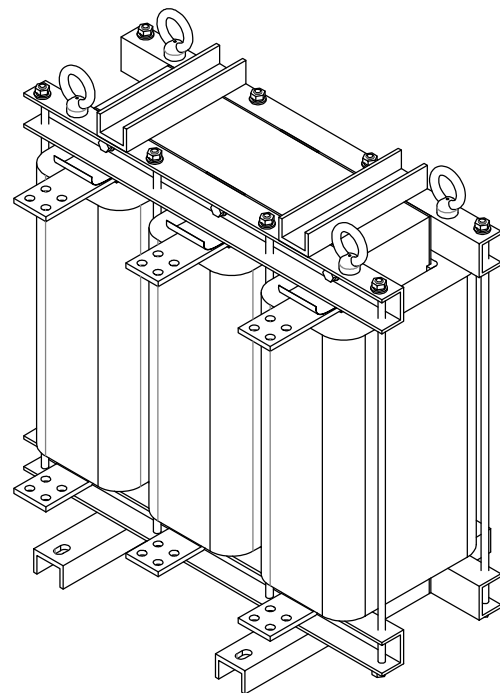
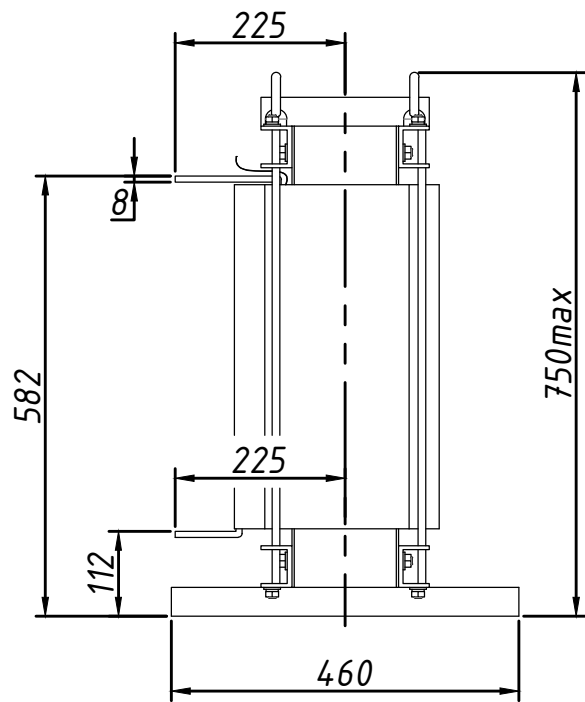
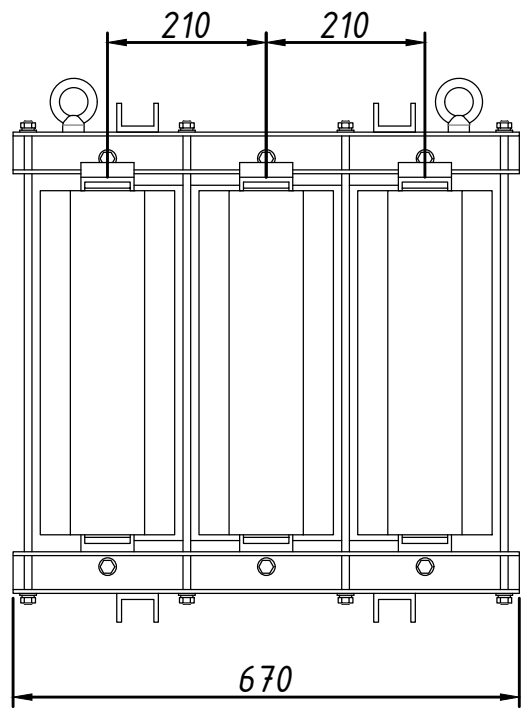


Инв. № подл.	Подп. и дата	Взам. инв. №	Инв. № дудл.	Подп. и дата



1. Номинальный ток - 1080 А.
2. Индуктивность - 45 мкГн ± 10 %.
3. Номинальное рабочее напряжение - 660 В, 50 Гц.
4. Класс изоляции - F.
5. Степень защиты - IP00.
6. Номинальная мощность - 1000 кВт.

					Дроссель АСО-1080-Т6-4			Лит.	Масса	Масштаб
Изм.	Лист	№ докум.	Подп.	Дата					285	1:10
Разраб.					Габаритный чертеж			Лист	Листов	1
Пров.										
Т. контр.								ООО "Веда МК"		
Н. контр.										
Утв.										